



ANNA SHOOT





Vestido lencero en encaje con transparencias, de Gucci. Americana (89,95 €), collar de perlas (25,95 €) y guantes largos (39,95 €), todo de Zara. Medias de rejilla (9,95 €), de Calzedonia. Sandalias 'Amore Mio' con cristales (1,095 €), de Aquazzura.



FOTO BERNA DELLA LAMA. REALIZACION: BARBARA GARRALDA Y ESTUAR MONTOLIU. BLUSA CON VOLANTES (170 €), PANTALONISELASTICOS (2.300 €), SOMBRERO DORADO (80 €), CORBAION EN CORDON NEGRO (50 €), FABRICO DICK JAPON BOTANICO (80 €), TODO DE DOR.

Da la bienvenida al año nuevo con estilismos brillantes, tanto en versión festiva y sofisticada, como en clave urbana con notas alpinas.

ELLE 1

ANNA SHOOT

GRÖSSE **176** OBERWEITE **82**
 TAILLE **62** HÜFTE **88**
 SCHUHE **40** HAARE **DUNKELBLOND**
 AUGEN **BLAU-GRAU**



Hamburg +49 40 413 236 - 0 Berlin +49 30 616 606 - 6
www.m4models.de

HEIGHT **5' 9"** BUST **32"**
 WAIST **24"** HIPS **35"**
 SHOES **8.5** HAIR **DARK BLONDE**
 EYES **BLUE-GREY**



**DE
L'IRRÉVÉRENCE**
Maquillage
Jolanta Cedro,
Coiffure
Mickael Jauneau,
Manucure
Elsa Deslandes,
Ensemble Céline
par Heidi Simane.



**DU
CARACTÈRE**
Maquillage
Jolanta Cedro,
Coiffure
Mickael Jauneau,
Manucure
Elsa Deslandes,
Chemise Lanvin,
Mitaines Chanel,
Montre Italeri.

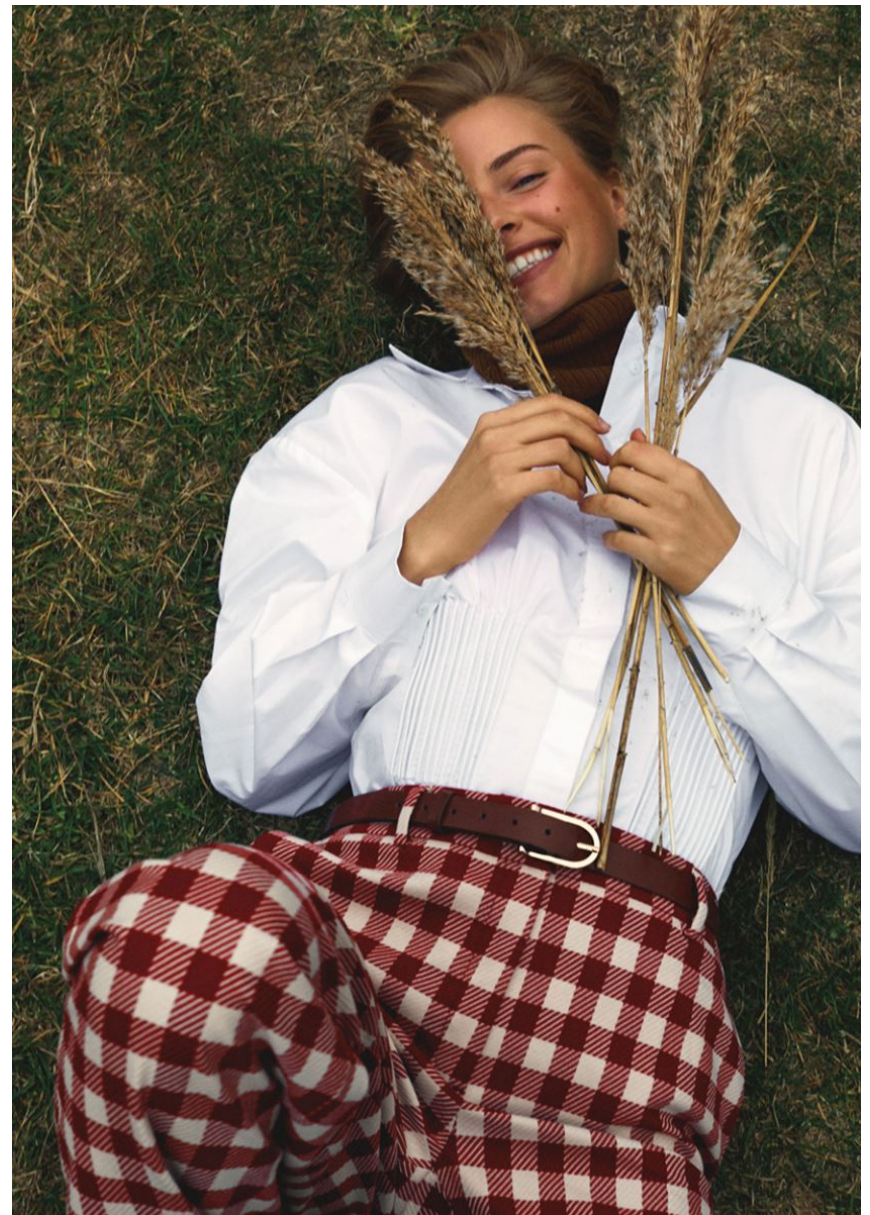
ANNA SHOOT

GRÖSSE **176** OBERWEITE **82**
TAILLE **62** HÜFTE **88**
SCHUHE **40** HAARE **DUNKELBLOND**
AUGEN **BLAU-GRAU**



Hamburg +49 40 413 236 - 0 Berlin +49 30 616 606 - 6
www.m4models.de

HEIGHT **5' 9"** BUST **32"**
WAIST **24"** HIPS **35"**
SHOES **8.5** HAIR **DARK BLONDE**
EYES **BLUE-GREY**



ANNA SHOOT

GRÖSSE **176** OBERWEITE **82**
TAILLE **62** HÜFTE **88**
SCHUHE **40** HAARE **DUNKELBLOND**
AUGEN **BLAU-GRAU**



Hamburg +49 40 413 236 - 0 Berlin +49 30 616 606 - 6
www.m4models.de

HEIGHT **5' 9"** BUST **32"**
WAIST **24"** HIPS **35"**
SHOES **8.5** HAIR **DARK BLONDE**
EYES **BLUE-GREY**



ANNA SHOOT

GRÖSSE **176** OBERWEITE **82**
TAILLE **62** HÜFTE **88**
SCHUHE **40** HAARE **DUNKELBLOND**
AUGEN **BLAU-GRAU**



Hamburg +49 40 413 236 - 0 Berlin +49 30 616 606 - 6
www.m4models.de

HEIGHT **5' 9"** BUST **32"**
WAIST **24"** HIPS **35"**
SHOES **8.5** HAIR **DARK BLONDE**
EYES **BLUE-GREY**



ANNA SHOOT

GRÖSSE **176** OBERWEITE **82**
TAILLE **62** HÜFTE **88**
SCHUHE **40** HAARE **DUNKELBLOND**
AUGEN **BLAU-GRAU**



Hamburg +49 40 413 236 - 0 Berlin +49 30 616 606 - 6
www.m4models.de

HEIGHT **5' 9"** BUST **32"**
WAIST **24"** HIPS **35"**
SHOES **8.5** HAIR **DARK BLONDE**
EYES **BLUE-GREY**



ANNA SHOOT

GRÖSSE **176** OBERWEITE **82**
TAILLE **62** HÜFTE **88**
SCHUHE **40** HAARE **DUNKELBLOND**
AUGEN **BLAU-GRAU**



Hamburg +49 40 413 236 - 0 Berlin +49 30 616 606 - 6
www.m4models.de

HEIGHT **5' 9"** BUST **32"**
WAIST **24"** HIPS **35"**
SHOES **8.5** HAIR **DARK BLONDE**
EYES **BLUE-GREY**



Vestido en cota de malla (13.500 •) y vestido en punto acanalado con detalle del logo (790 •), ambos de Prada.



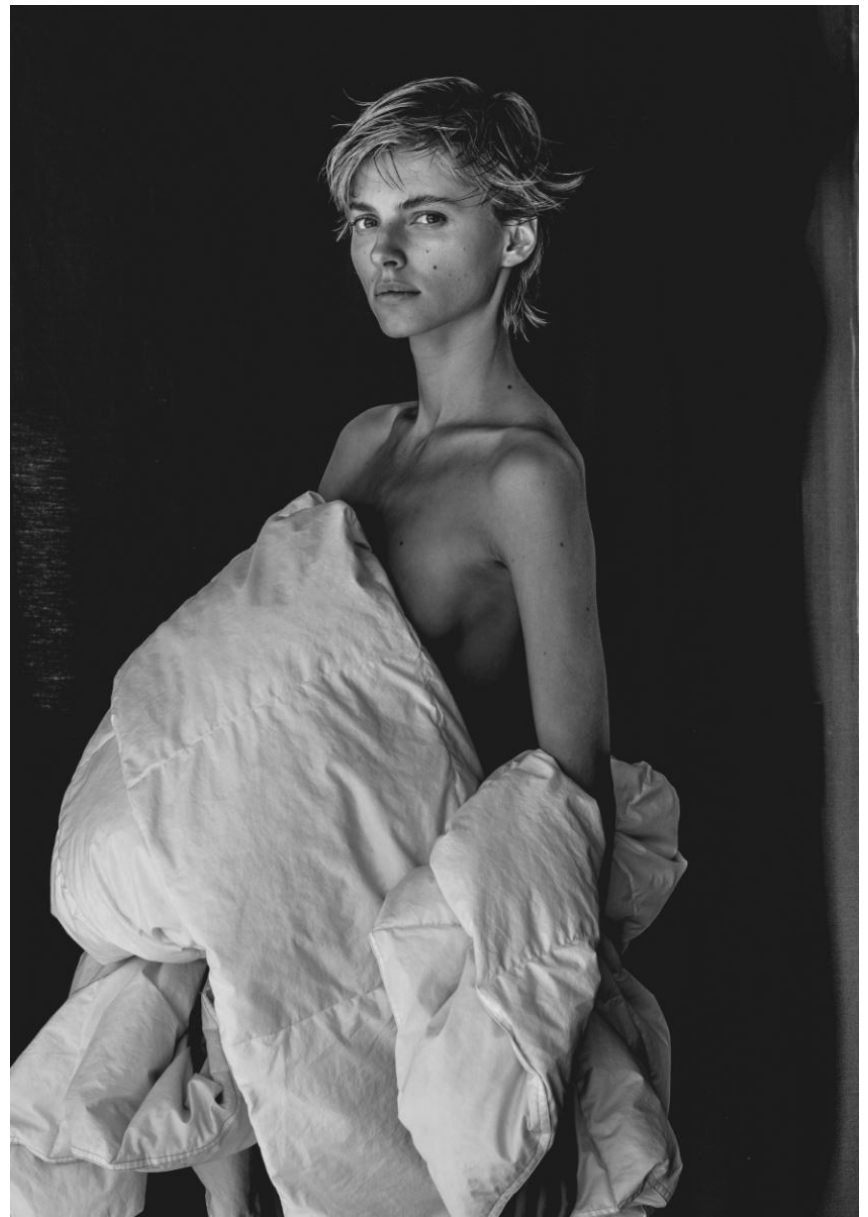
ANNA SHOOT

GRÖSSE **176** OBERWEITE **82**
TAILLE **62** HÜFTE **88**
SCHUHE **40** HAARE **DUNKELBLONDE**
AUGEN **BLAU-GRAU**



Hamburg +49 40 413 236 - 0 Berlin +49 30 616 606 - 6
www.m4models.de

HEIGHT **5' 9"** BUST **32"**
WAIST **24"** HIPS **35"**
SHOES **8.5** HAIR **DARK BLONDE**
EYES **BLUE-GREY**



ANNA SHOOT

GRÖSSE **176** OBERWEITE **82**
TAILLE **62** HÜFTE **88**
SCHUHE **40** HAARE **DUNKELBLOND**
AUGEN **BLAU-GRAU**



Hamburg +49 40 413 236 - 0 Berlin +49 30 616 606 - 6
www.m4models.de

HEIGHT **5' 9"** BUST **32"**
WAIST **24"** HIPS **35"**
SHOES **8.5** HAIR **DARK BLONDE**
EYES **BLUE-GREY**

Abrigo de lana (395 €), jersey de mohair con greca (140 €), pantalón de lana fría (140 €), y bolso oversize de piel y tela con logos (220 €), de Roberto Verino en El Corte Inglés. Maxi pendientes dorados (12,95 €), de El Corte Inglés.

MAQUILLAJE Y PELUQUERÍA
Raquel Álvarez de X Artist Management para Chanel y Goldwell.
MODELO
Anna Shut (UNO Models).



Traje de chaqueta de lana con estampado de tartán (chaqueta, 450 €; pantalón, 220 €), y blusa de crepé con lazada (190 €), de Georges Rech en El Corte Inglés. Pendientes dorados tipo nudo (parte de un set, 9,95 €), de El Corte Inglés.



ANNA SHOOT

GRÖSSE **176** OBERWEITE **82**
TAILLE **62** HÜFTE **88**
SCHUHE **40** HAARE **DUNKELBLOND**
AUGEN **BLAU-GRAU**



Hamburg +49 40 413 236 - 0 Berlin +49 30 616 606 - 6
www.m4models.de

HEIGHT **5' 9"** BUST **32"**
WAIST **24"** HIPS **35"**
SHOES **8.5** HAIR **DARK BLONDE**
EYES **BLUE-GREY**



**TIKERIMEKOSSA
ON ASENNETTA**

Milanon ydinkeskustan vartiointia on tehostettu. Maastoautot ja sotilaat ovat tuttu näky Duomon kulmilla.

Valentinon TIKERIMEKKO 2 090 e, Rockstud-LAIKKU 2 490 e ja sling back -KENGÄT 890 e, Della Marga HELMIKORVAKORU 59 e, Amado.

56 - GLORIA MARRASKUU 2018



**90-LUVUN ALUN
HUIPPUMALLIYYYLI
TUJEE TAAS**

Uusien sensasiyinen ostoskeskus Galleria Vittorio Emanuele II on yksi Euroopan vanhimmissa ja valmistui 1867. BIKERNAHKATAKKI 349 e, NAHKAMEKKO 299 e, KORVAKORUT 39,99 e, LAUKKU 179 e ja SAAPPAAT 399 e, Moschino H&M.

GLORIA MARRASKUU 2018 57

ANNA SHOOT

GRÖSSE **176** OBERWEITE **82**
TAILLE **62** HÜFTE **88**
SCHUHE **40** HAARE **DUNKELBLOND**
AUGEN **BLAU-GRAU**



Hamburg +49 40 413 236 - 0 Berlin +49 30 616 606 - 6
www.m4models.de

HEIGHT **5' 9"** BUST **32"**
WAIST **24"** HIPS **35"**
SHOES **8.5** HAIR **DARK BLONDE**
EYES **BLUE-GREY**



MIREILLE MATHIEU Ihr größtes Wiedererkennungsmerkmal war von Anfang an der Bubikopf. Ihre Hitparade-Premiere hatte sie 1978 mit „Santa Maria“. Damals wurde sie als „Shootingstar“ vorgestellt. Bis heute hat sie knapp 190 Millionen Tonträger verkauft.

Gesteppertes Blouson mit Schmucksteinen, um 700 €, von **ESCADA SPORT**. Smokinghemd aus Baumwollpopeline, um 60 €, von **SEIDENSTICKER**. Ledermose mit einem Bund in Form eines strassbesetzten Bustiergürtels, um 2400 €, von **REDEMPTION**. Stoffrose an der schwarzen Schiefe: **STEYER**. Manschettenknöpfe: privat.



FALCO trat 1985 mit „Rock Me Amadeus“ und „Vienna Calling“ in der Hitparade auf – natürlich gewohnt unangepasst: kaugummikauend und mit Sonnenbrille.

Frackjacke im Husarenstil mit Stickereien und Nieten, um 3375 €, von **MOSCHINO**. T-Shirt von **FRUIT OF THE LOOM**. Männerhose aus Schurwolle, um 555 €, von **DRIES VAN NOTEN**. Brille: **RAY-BAN**. Brillenkette: **MYKITA**. Gelbgoldketten: **CADA**.

ANNA SHOOT

GRÖSSE **176** OBERWEITE **82**
 TAILLE **62** HÜFTE **88**
 SCHUHE **40** HAARE **DUNKELBLOND**
 AUGEN **BLAU-GRAU**



Hamburg +49 40 413 236 - 0 Berlin +49 30 616 606 - 6
www.m4models.de

HEIGHT **5' 9"** BUST **32"**
 WAIST **24"** HIPS **35"**
 SHOES **8.5** HAIR **DARK BLONDE**
 EYES **BLUE-GREY**



Trench in lino e blazer in tessuto tecnico, Emporio Armani. Pantaloni ampi in denim, Alviero Martini F. Classe. Cintura in pelle, Polo Ralph Lauren. Gioielli Atelier VM. Nella pagina accanto. Trench impermeabile, collezione Laminar, Herno. Polo in cotone a nido d'ape, Tory Burch.

Trucco Silvana Belli per WM Management/ MAC Cosmetics. Capelli Marco Minunno per WM Management/ R+Co. Modella Anna Shut per Women Management.

AMICA.it
Anna si racconta



Giubbotto in camoscio con frange, Ermanno Scervino. Bomber in suède camouflage, Diego M. T-Shirt in viscosa, M Missoni. Jeans taglio boyfriend, Brunello Cucinelli. Cintura in pelle, Polo Ralph Lauren. Gioielli Atelier VM. Nella pagina accanto. Blazer doppiopetto in denim con bottoni dorati, camicia con plastron plissé in seta, jeans e cintura con borchie e turchesi, tutto Liu Jo.

ANNA SHOOT

GRÖSSE **176** OBERWEITE **82**
TAILLE **62** HÜFTE **88**
SCHUHE **40** HAARE **DUNKELBLOND**
AUGEN **BLAU-GRAU**



Hamburg +49 40 413 236 - 0 Berlin +49 30 616 606 - 6
www.m4models.de

HEIGHT **5' 9"** BUST **32"**
WAIST **24"** HIPS **35"**
SHOES **8.5** HAIR **DARK BLONDE**
EYES **BLUE-GREY**



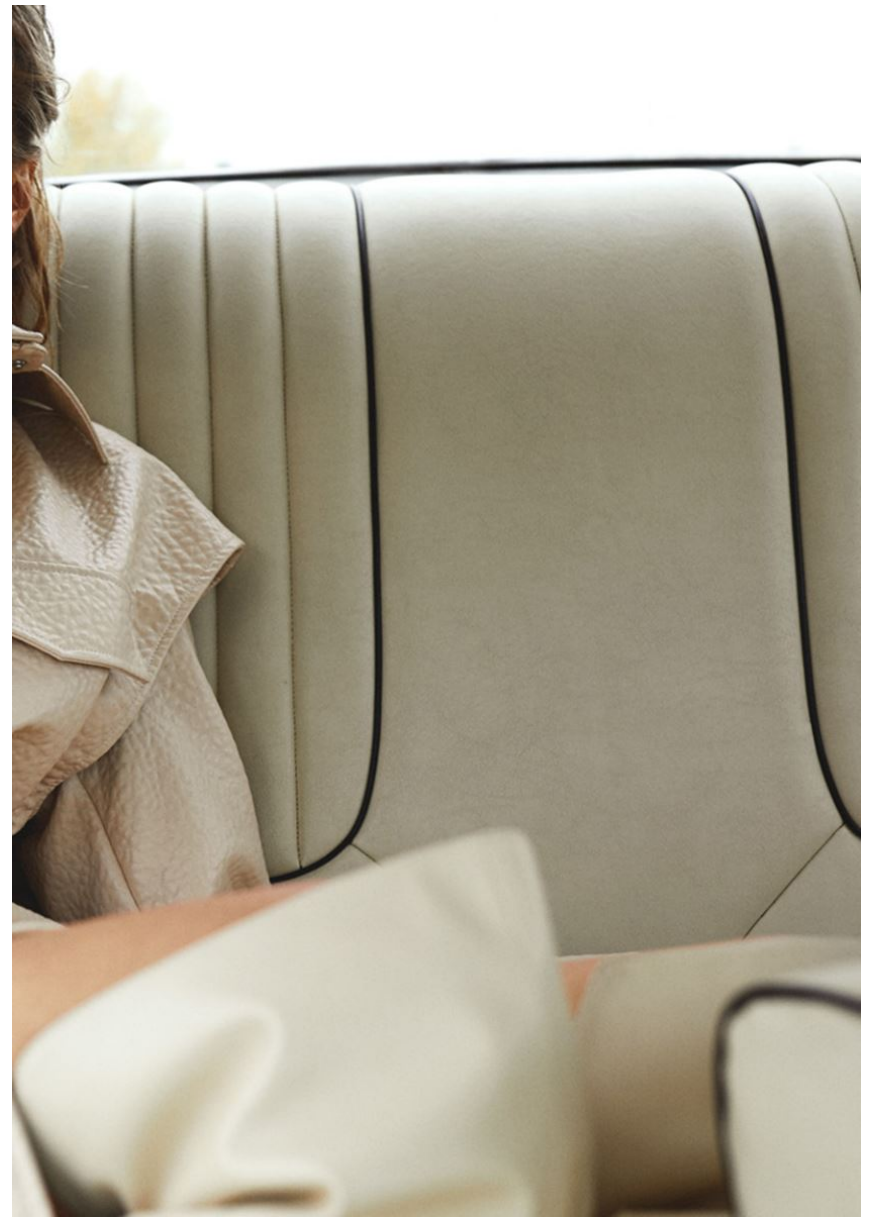
ANNA SHOOT

GRÖSSE **176** OBERWEITE **82**
TAILLE **62** HÜFTE **88**
SCHUHE **40** HAARE **DUNKELBLOND**
AUGEN **BLAU-GRAU**



Hamburg +49 40 413 236 - 0 Berlin +49 30 616 606 - 6
www.m4models.de

HEIGHT **5' 9"** BUST **32"**
WAIST **24"** HIPS **35"**
SHOES **8.5** HAIR **DARK BLONDE**
EYES **BLUE-GREY**



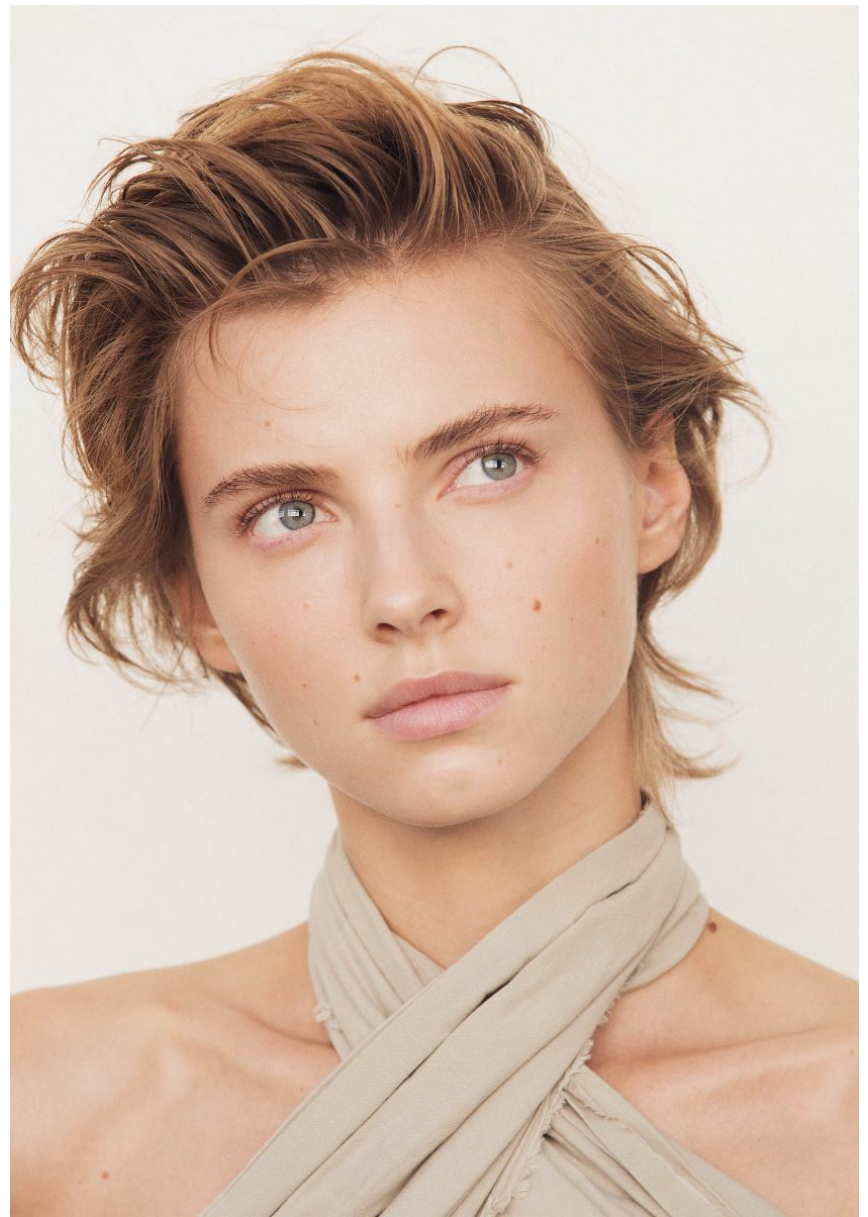
ANNA SHOOT

GRÖSSE **176** OBERWEITE **82**
TAILLE **62** HÜFTE **88**
SCHUHE **40** HAARE **DUNKELBLOND**
AUGEN **BLAU-GRAU**



Hamburg +49 40 413 236 - 0 Berlin +49 30 616 606 - 6
www.m4models.de

HEIGHT **5' 9"** BUST **32"**
WAIST **24"** HIPS **35"**
SHOES **8.5** HAIR **DARK BLONDE**
EYES **BLUE-GREY**



ANNA SHOOT

GRÖSSE **176** OBERWEITE **82**
TAILLE **62** HÜFTE **88**
SCHUHE **40** HAARE **DUNKELBLOND**
AUGEN **BLAU-GRAU**



Hamburg +49 40 413 236 - 0 Berlin +49 30 616 606 - 6
www.m4models.de

HEIGHT **5' 9"** BUST **32"**
WAIST **24"** HIPS **35"**
SHOES **8.5** HAIR **DARK BLONDE**
EYES **BLUE-GREY**



KILO HELMIÄ KAULAAN

Radetzky-baari on julkisten näyttely-
tymispaikka Moscovan kaupungin-
osassa. Täällä tilataan tietysti Aperol
Spritz.
Versace Collection -malliston PIKKU-
MUSTA 6,49 e ja BASKERI 9,90 e,
Stockmann. KORVA-KORUT 69 e ja
HELMINALHAT
29 e-75 e, Play it again Sam, Pura
Lópezin mokkaiset yli-
polven SAAPPAAT 419 e, Zio.

GLORIA MARRASKUU 2018 59

ANNA SHOOT

GRÖSSE **176** OBERWEITE **82**
TAILLE **62** HÜFTE **88**
SCHUHE **40** HAARE **DUNKELBLOND**
AUGEN **BLAU-GRAU**



Hamburg +49 40 413 236 - 0 Berlin +49 30 616 606 - 6
www.m4models.de

HEIGHT **5' 9"** BUST **32"**
WAIST **24"** HIPS **35"**
SHOES **8.5** HAIR **DARK BLONDE**
EYES **BLUE-GREY**



ANNA SHOOT

GRÖSSE **176** OBERWEITE **82**
TAILLE **62** HÜFTE **88**
SCHUHE **40** HAARE **DUNKELBLOND**
AUGEN **BLAU-GRAU**



Hamburg +49 40 413 236 - 0 Berlin +49 30 616 606 - 6
www.m4models.de

HEIGHT **5' 9"** BUST **32"**
WAIST **24"** HIPS **35"**
SHOES **8.5** HAIR **DARK BLONDE**
EYES **BLUE-GREY**



ANNA SHUT

@Women

Orecchini, collana, bracciali e anelli della collezione Secret Lace, diotone rodiate con zirconi, Stralli. Abito di chiffon con ricami, Elisabetta Franchi.

“Mi piacerebbe ricevere un pendente a farfalla, il mio animale preferito



ANNA SHUT

@Women

Orecchini e collana realizzati a mano con dettagli di vetro, ceramica e cristallo, Ayala Bar. Top all'uncinetto, F**K. Foulard, Hermès. Cappello vintage.

“Mi piace regalare e indossare collane

ANNA SHOOT

GRÖSSE 176 OBERWEITE 82
TAILLE 62 HÜFTE 88
SCHUHE 40 HAARE DUNKELBLOND
AUGEN BLAU-GRAU



Hamburg +49 40 413 236 - 0 Berlin +49 30 616 606 - 6
www.m4models.de

HEIGHT 5' 9" BUST 32"
WAIST 24" HIPS 35"
SHOES 8.5 HAIR DARK BLONDE
EYES BLUE-GREY



ANNA SHOOT

GRÖSSE **176** OBERWEITE **82**
TAILLE **62** HÜFTE **88**
SCHUHE **40** HAARE **DUNKELBLOND**
AUGEN **BLAU-GRAU**



Hamburg +49 40 413 236 - 0 Berlin +49 30 616 606 - 6
www.m4models.de

HEIGHT **5' 9"** BUST **32"**
WAIST **24"** HIPS **35"**
SHOES **8.5** HAIR **DARK BLONDE**
EYES **BLUE-GREY**



ANNA SHOOT

GRÖSSE **176** OBERWEITE **82**
TAILLE **62** HÜFTE **88**
SCHUHE **40** HAARE **DUNKELBLOND**
AUGEN **BLAU-GRAU**



Hamburg +49 40 413 236 - 0 Berlin +49 30 616 606 - 6
www.m4models.de

HEIGHT **5' 9"** BUST **32"**
WAIST **24"** HIPS **35"**
SHOES **8.5** HAIR **DARK BLONDE**
EYES **BLUE-GREY**