



NATALIA B





NATALIA B

GRÖSSE **180** OBERWEITE **85**
TAILLE **65** HÜFTE **94**
SCHUHE **41** HAARE **BLOND**
AUGEN **GRÜN**



Hamburg +49 40 413 236 - 0 Berlin +49 30 616 606 - 6
www.m4models.de

HEIGHT **5' 11"** BUST **33"**
WAIST **25"** HIPS **37"**
SHOES **9.5** HAIR **BLONDE**
EYES **GREEN**



NATALIA B

GRÖSSE **180** OBERWEITE **85**
TAILLE **65** HÜFTE **94**
SCHUHE **41** HAARE **BLOND**
AUGEN **GRÜN**



Hamburg +49 40 413 236 - 0 Berlin +49 30 616 606 - 6
www.m4models.de

HEIGHT **5' 11"** BUST **33"**
WAIST **25"** HIPS **37"**
SHOES **9.5** HAIR **BLONDE**
EYES **GREEN**



STYLE TIP

The new way to wear your favourite dress is under a borrowed-from-the-boys checked blazer. As if that wasn't stylish enough, wrap a silk scarf on to your handbag to take it that step further.

Blazer, £52, sizes 6-22, Next Dress, £59, sizes 6-20, Nine by Savannah Miller at Debenhams Scarf (tied on to bag), £39.95, Joules Boots, £69, Faith at Debenhams Bag, £30, Simply Be Bracelets, £15 each, 7 at Accessorize

Bohemian WINTER

Merge masculine and feminine for the ultimate modern boho look

GROUP FASHION DIRECTOR: CAROLINE BAXTER
PHOTOGRAPHER: JOSEPH MONTEZINOS



STYLE TIP

Add a military-style jacket to your autumn outfit to give a tough twist to any look

Blazer, £99.99, sizes xs-xl, Mango Top, £40, sizes 6-20, Nine by Savannah Miller at Debenhams Jeans, £18, sizes 8-20, Matalan Shoes, £65, J by Jasper Conran at Debenhams Hat, £35.95, Benetton Bracelet, £24.99 for set, So Just Shop

WORDS & EDITOR ASSOCIATE: CATHERINE SULLIVAN; FASHION INTERVIEW: VASILENA GELBER; HAIR: LIZZIE COOPER; MAKEUP: PHOTOBELL; STYLING: JANE ADAMS; GROOMING: NICOLE NATALIA; ART PRODUCTION: PHOTOBELL

NATALIA B

GRÖSSE **180** OBERWEITE **85**
TAILLE **65** HÜFTE **94**
SCHUHE **41** HAARE **BLOND**
AUGEN **GRÜN**



HEIGHT **5' 11"** BUST **33"**
WAIST **25"** HIPS **37"**
SHOES **9.5** HAIR **BLONDE**
EYES **GREEN**



NATALIA B

GRÖSSE **180** OBERWEITE **85**
 TAILLE **65** HÜFTE **94**
 SCHUHE **41** HAARE **BLOND**
 AUGEN **GRÜN**

M
 MODELS

Hamburg +49 40 413 236 - 0 Berlin +49 30 616 606 - 6
www.m4models.de

HEIGHT **5' 11"** BUST **33"**
 WAIST **25"** HIPS **37"**
 SHOES **9.5** HAIR **BLONDE**
 EYES **GREEN**



STYLING-TIPP
 Unterschiedliche Blau-Nuancen sind ein tolles Zusammenspiel. Weiß gibt der Kombi das sommerliche Upgrade

BLAU, BELLA!
 Selbstverständlich lassen sich Blautöne super untereinander mischen. Der Look sieht so schön harmonisch aus.
 Kurze Lederjacke von Max & Co, ca. 460 €. Blusenkleid von Peter Hahn, ca. 150 €. Ohrringe von Bijou Brigitte, ca. 15 €. Riemchenheels von Zara, ca. 40 €



STYLING-TIPP
 Wer nicht von Kopf bis Fuß Rosa tragen möchte, setzt auf Graunüancen – das beruhigt das Outfit und gibt dem Look eine erwachsene Note

KNALLIGES ROSA? MACERTO!
 Cleane und gradlinige Schnitte lassen Rosa cool und nicht zu verspielt aussehen.
 Blazer von Zara, ca. 60 €. Top, ca. 25 €. Hose, ca. 30 €, beides von C&A. Sonnenbrille von Carolina Herrera, ca. 250 €. Ohrringe von Smilla Brav, ca. 85 €. Bag von Aigner, ca. 395 €. Pumps aus Leder von Högl, ca. 160 €

NATALIA B

GRÖSSE **180** OBERWEITE **85**
 TAILLE **65** HÜFTE **94**
 SCHUHE **41** HAARE **BLOND**
 AUGEN **GRÜN**



Hamburg +49 40 413 236 - 0 Berlin +49 30 616 606 - 6
 www.m4models.de

HEIGHT **5' 11"** BUST **33"**
 WAIST **25"** HIPS **37"**
 SHOES **9.5** HAIR **BLONDE**
 EYES **GREEN**



HAARE/MAKE-UP: SABEL PETERS/BIGOLD/ASSISTENZ/CELENE GRAUPE, TEXT: MADDA RÖHNER, BOOKING: ELENA HARRIS

Pullover, ca. 2600 €,
Shorts, ca. 8500 €,
Ohrringe, ca. 2450 €,
Kette, ca. 2850 €,
Tasche, ca. 5200 €,
Sneaker, ca. 1300 €,
alles von **Louis Vuitton**

DANKE
...für die Gastfreundschaft und den tollen Support an das Team des Hotels „La Rosetta Perugia“.
Infos unter: hilton.com

LA DOLCE VITA



Ciao Bella! Die neue Sommermode zeigt sich jetzt von ihrer besonders eleganten und stilvollen Seite

Pailletentop,
ca. 500 €, Rock,
ca. 450 €, beides
von **Odeeh**.
Armband von
Essentiel
Antwerp,
ca. 115 €, Tasche
von **Polène**,
ca. 440 €,
Heels von
Giorgio Armani,
ca. 890 €

FOTOS DIRK MESSNER. PRODUKTION NADJA RÖHNER

4/2026 **petra** 11

NATALIA B

GRÖSSE **180** OBERWEITE **85**
TAILLE **65** HÜFTE **94**
SCHUHE **41** HAARE **BLOND**
AUGEN **GRÜN**



HEIGHT **5' 11"** BUST **33"**
WAIST **25"** HIPS **37"**
SHOES **9.5** HAIR **BLONDE**
EYES **GREEN**

Hamburg +49 40 413 236 - 0 Berlin +49 30 616 606 - 6
www.m4models.de



De højtaljerede trusser har forlængst smidt deres mormor-image og er blevet super cool og moderne.

Bh, Love Stories, 599 kr.
Skjorte, Designers Remix, 1.100 kr.
Trusser, Viola Sky, 399 kr.
Armbånd, modellens eget fra Arty Dandy.
Ring, Mielko, 17.000 kr.
Øreringe, privateje, se Jane Kønig for lignende.



Et par sorte hipsters, der dækker godt, kan sagtens fungere som shorts derhjemme med et par flade sandaler og en sprød hvid skjorte.

Skjorte, Philosophy Blues Original, 699 kr.
Trusser, Love Stories, 299 kr.
Ring, Mielko, 17.000 kr.
Øreringe, privateje, se Jane Kønig for lignende.
Armbånd, modellens eget fra Arty Dandy.

NATALIA B

GRÖSSE **180** OBERWEITE **85**
TAILLE **65** HÜFTE **94**
SCHUHE **41** HAARE **BLOND**
AUGEN **GRÜN**



Hamburg +49 40 413 236 - 0 Berlin +49 30 616 606 - 6
www.m4models.de

HEIGHT **5' 11"** BUST **33"**
WAIST **25"** HIPS **37"**
SHOES **9.5** HAIR **BLONDE**
EYES **GREEN**



Femme Actuelle 17

NATALIA B

GRÖSSE **180** OBERWEITE **85**
TAILLE **65** HÜFTE **94**
SCHUHE **41** HAARE **BLOND**
AUGEN **GRÜN**

M
MODELS

Hamburg +49 40 413 236 - 0 Berlin +49 30 616 606 - 6
www.m4models.de

HEIGHT **5' 11"** BUST **33"**
WAIST **25"** HIPS **37"**
SHOES **9.5** HAIR **BLONDE**
EYES **GREEN**



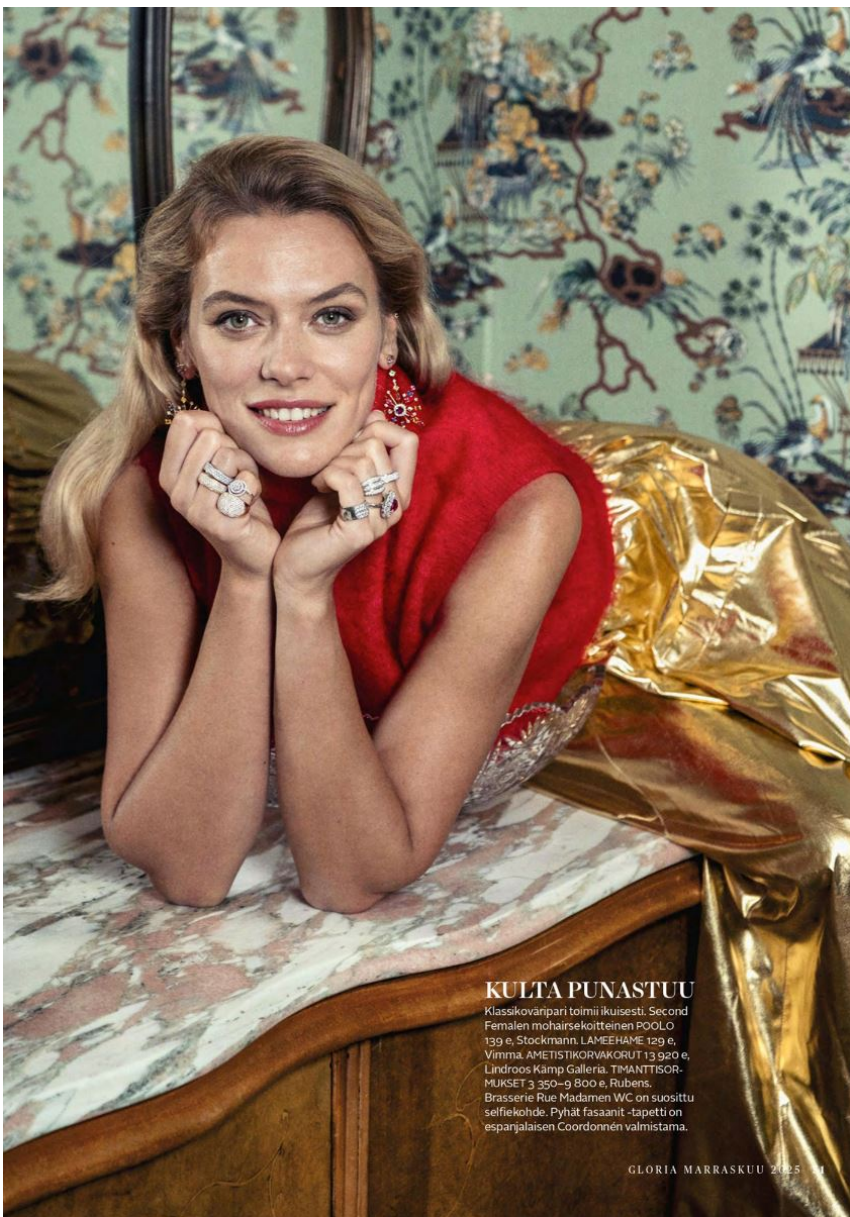
NATALIA B

GRÖSSE **180** OBERWEITE **85**
TAILLE **65** HÜFTE **94**
SCHUHE **41** HAARE **BLOND**
AUGEN **GRÜN**



Hamburg +49 40 413 236 - 0 Berlin +49 30 616 606 - 6
www.m4models.de

HEIGHT **5' 11"** BUST **33"**
WAIST **25"** HIPS **37"**
SHOES **9.5** HAIR **BLONDE**
EYES **GREEN**



KULTA PUNASTUU

Klassikovanpari toimii ikuisesti. Second Femalen mohairsekoitteinen POOLO 139 e, Stockmann. LAMEEHÄME 129 e, Vimma. AMETISTIKORVAKORUT 13 920 e, Lindroos Kämp Galleria. TIMANTTISOR-MUKSET 3 350–9 800 e, Rubens. Brasserie Rue Madamen WC on suosittu selfiekohde. Pyhäät fasaanit-tapetti on espanjalaisen Coordonnén valmistama.

GLORIA MARRASKUU 2025 41



METALLI KUNNIAAN

Loistokas takki on monikäytöinen vaate. Lyhyt, jacquard-kankainen TRENSSI 699 e, Mia Halmesmaa. KORVAKORUT 165 e, Nordicum, Helsinki. KAULAKETJUT 300–450 e, Louis Vuitton.

GLORIA MARRASKUU 2025 47

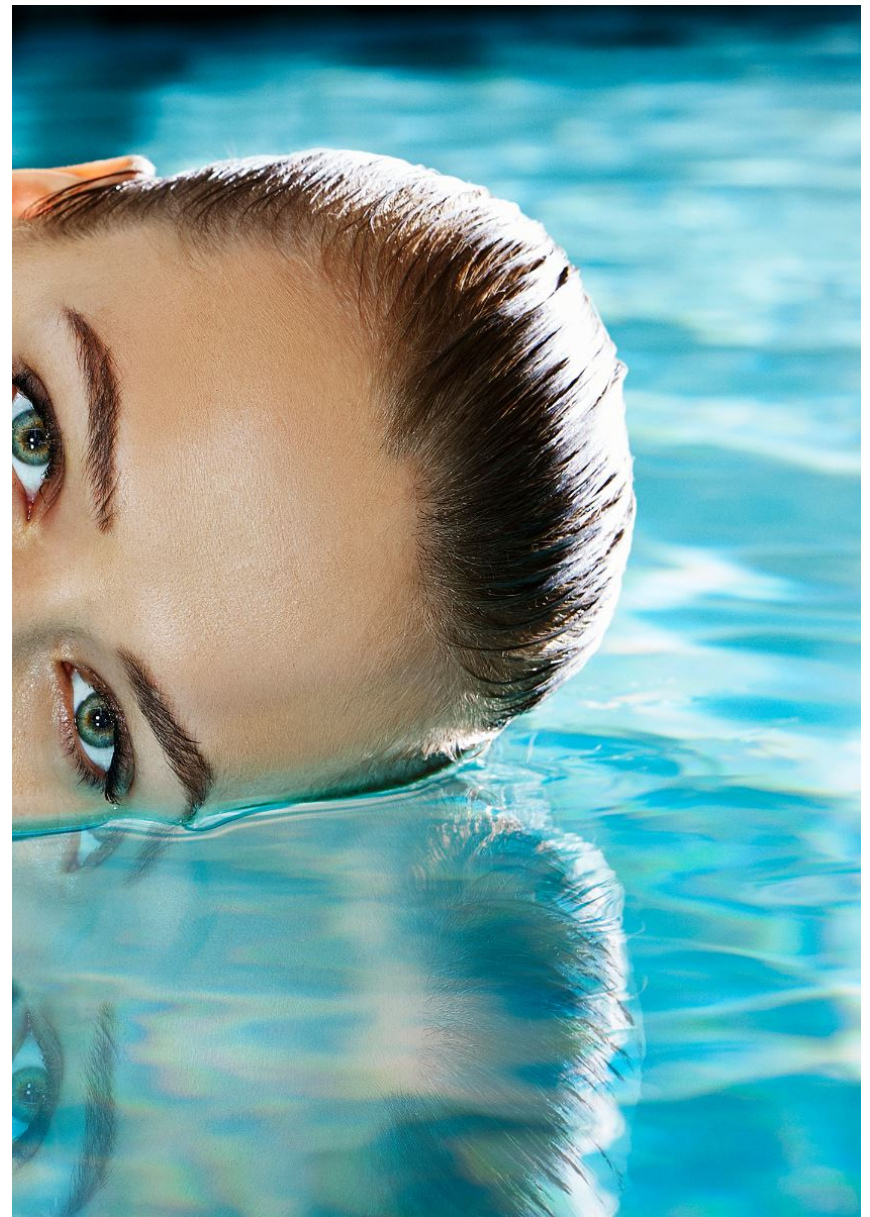
NATALIA B

GRÖSSE **180** OBERWEITE **85**
 TAILLE **65** HÜFTE **94**
 SCHUHE **41** HAARE **BLOND**
 AUGEN **GRÜN**

M
 MODELS

HEIGHT **5' 11"** BUST **33"**
 WAIST **25"** HIPS **37"**
 SHOES **9.5** HAIR **BLONDE**
 EYES **GREEN**

Hamburg +49 40 413 236 - 0 Berlin +49 30 616 606 - 6
www.m4models.de



NATALIA B

GRÖSSE **180** OBERWEITE **85**
TAILLE **65** HÜFTE **94**
SCHUHE **41** HAARE **BLOND**
AUGEN **GRÜN**



Hamburg +49 40 413 236 - 0 Berlin +49 30 616 606 - 6
www.m4models.de

HEIGHT **5' 11"** BUST **33"**
WAIST **25"** HIPS **37"**
SHOES **9.5** HAIR **BLONDE**
EYES **GREEN**

BEAUTÉ

RAIDE DINGUE

Réalisé ici sur des longueurs XXL, cette tendance prend une dimension hors-norme. Vu notamment sur le défilé Saint Laurent automne-hiver, ce lissage ultraglossy, quasiment wet, invite à assumer un côté « beauté glam et glaciale » à la Helmut Newton dans les eighties. Un look vraiment fort, surtout quand il est joué en duo avec un regard noir 100 % graphique. **DIY** : Après le shampooing, commencer par démêler parfaitement ses cheveux encore mouillés. Les coiffer vers l'arrière à l'aide d'un peigne. Appliquer ensuite généreusement une grosse noisette de gel wet-lock ou de wax lumière pour maintenir le plaquage. Prélever à nouveau du produit et lisser jusqu'au pointes. Passer éventuellement la chaleur du sèche-vent pour rigidifier les longueurs.

► **BC Oil Miracle Gelée**, Schwarzkopf Professional, 26,95 € ; **Semi-Sumo Pommade Haute Brilliance**, Bumble & Bumble, 30 € sephora.fr ; **Studio Line Gel Pure Wet Effet Mouillé**, L'Oréal Paris, 5,50 €***.

Mise en beauté Yves Saint Laurent par Esthela Lutz avec : Cushion Encore de Peau 30, Rouge Gilt n° 2, Baillon Couture Contouring n° 2, Mascara Effet Volume Faux-Cils n° 1, Cils Eye Marker, Top Secrets Lip Perfector, Mascara Linceo Viny, Ombre n° 404, Nails Poliss, Collant - Stéphane Delahaye assisté de Fred Barat, Robe & Other Stories.

© 2011 L'ORÉAL PARIS / ESTHÉLALUTZ.COM

BEAUTÉ

ESPRIT MADONE

À la fois enfantin et féminin, ce trompe-l'œil original qui encadre le visage au millimètre donne une réelle puissance au regard. C'est une option parfaite pour celles qui se sont lassées de la tresse. **DIY** : Séparer d'une raie de milieu les cheveux préalablement lissés.

Glisser des mèches les unes après les autres dans des élastiques identiques, en commençant par la première, près des racines, puis en suivant le contour du visage à la lisière des cheveux. Faire se rejoindre les deux côtés et les attacher ensemble dans la dernière élastique, pour former une attaché asymétrique. Laquer avec une fixation moyenne. ► **Spray Lissant Instantané**, Smooth & Liss, Massato, 20,90 €, massato-paris.fr. **Spray Coiffant Brushing anti-frisottis Infini**, John Frieda, 8,90 €, monoprix.fr ; **Laque Infinium Pure**, L'Oréal Professionnel, 11,50 €*.

Coffure Stéphane Delahaye assisté de Fred Barat avec Sérum de Sole sublimateur et Laque SoUPLE Leonor Greyll, Robe Christian Dior.

118

114

06LA.1226-118-118HP 118

3011.02016 1108

06LA.1226-114-114HP 114

3011.02016 1108

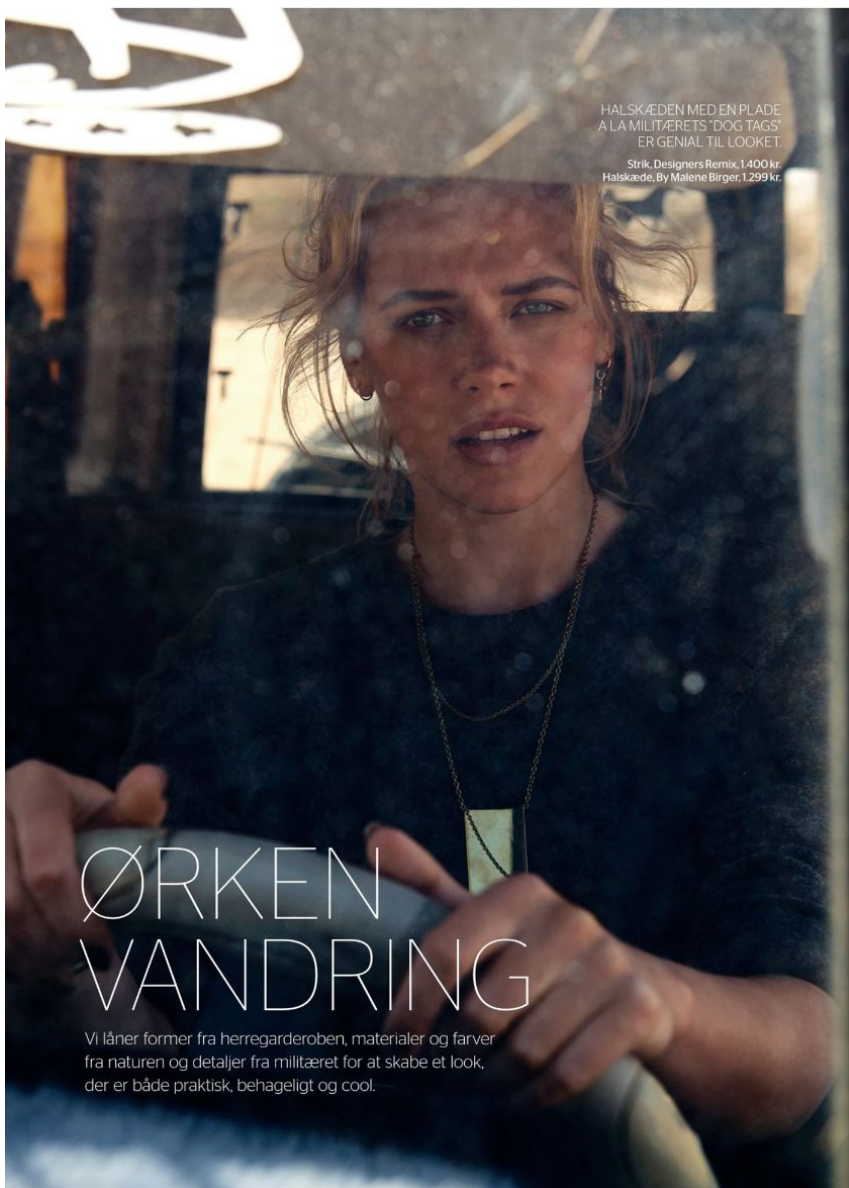
NATALIA B

GRÖSSE **180** OBERWEITE **85**
TAILLE **65** HÜFTE **94**
SCHUHE **41** HAARE **BLOND**
AUGEN **GRÜN**

M
MODELS

Hamburg +49 40 413 236 - 0 Berlin +49 30 616 606 - 6
www.m4models.de

HEIGHT **5' 11"** BUST **33"**
WAIST **25"** HIPS **37"**
SHOES **9.5** HAIR **BLONDE**
EYES **GREEN**



NATALIA B

GRÖSSE **180** OBERWEITE **85**
TAILLE **65** HÜFTE **94**
SCHUHE **41** HAARE **BLOND**
AUGEN **GRÜN**



Hamburg +49 40 413 236 - 0 Berlin +49 30 616 606 - 6
www.m4models.de

HEIGHT **5' 11"** BUST **33"**
WAIST **25"** HIPS **37"**
SHOES **9.5** HAIR **BLONDE**
EYES **GREEN**



GRÖSSE **180** OBERWEITE **85**
TAILLE **65** HÜFTE **94**
SCHUHE **41** HAARE **BLOND**
AUGEN **GRÜN**

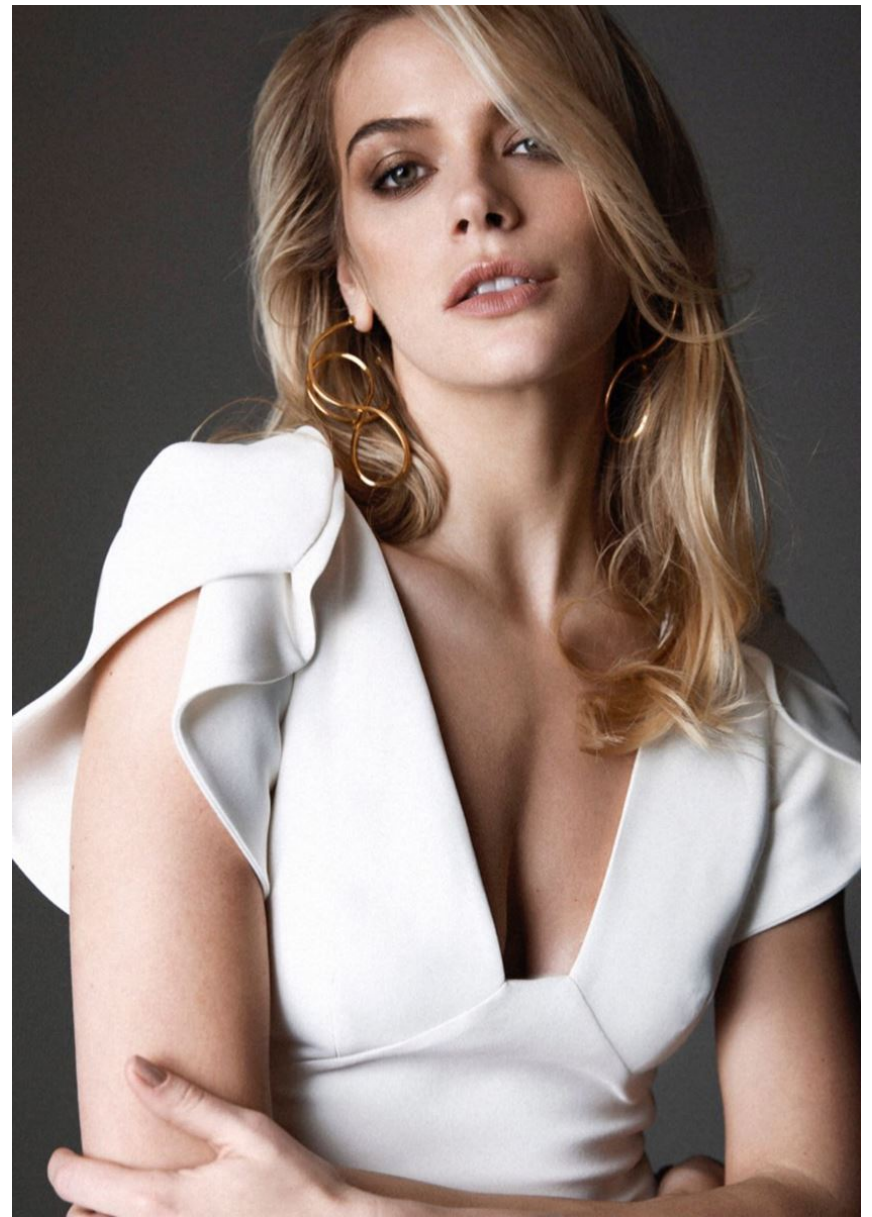
NATALIA B



Hamburg +49 40 413 236 - 0 Berlin +49 30 616 606 - 6
www.m4models.de



HEIGHT **5' 11"** BUST **33"**
WAIST **25"** HIPS **37"**
SHOES **9.5** HAIR **BLONDE**
EYES **GREEN**



NATALIA B

GRÖSSE **180** OBERWEITE **85**
TAILLE **65** HÜFTE **94**
SCHUHE **41** HAARE **BLOND**
AUGEN **GRÜN**



Hamburg +49 40 413 236 - 0 Berlin +49 30 616 606 - 6
www.m4models.de

HEIGHT **5' 11"** BUST **33"**
WAIST **25"** HIPS **37"**
SHOES **9.5** HAIR **BLONDE**
EYES **GREEN**

En hyggelig morfar-striktrøje får feminin kant, når man kan se ind til en fin blonde-bh.

Strik, Ganni, 1.599 kr.
Bh, Triumph, 449 kr.
Underdel, Triumph, 349 kr.
Sko, Birkenstock, 749 kr.
Ring, Mielko, 17.000 kr.
Øreringe, privateje, se Jane Kønik for lignende.



AF LOUISE AMSTRUP. FOTO: FRÄNNE VOIGT. BILLEDBEHANDLING: SØREN KIRKEGAARD. GIRE EN LEMON. MAKEUP & HÅR: ANNE KRARUP USING RUDOLPH CARE. MODEL: NATALIA BELOVA. I.E. MANAGEMENT. MODEASSISTENT: RIKKE JUNG LARSEN. TAK TIL ATLANTISRE.BER VIFOTOGRAFERDE PÅ HOTEL SIERRA LÆSERSERVICE SIDE 95.

Brune og sorte nuancer går godt i spænd. Brug en casual top med tynde stropper som en del af dit hverdagsundertøj.

Top, Frame Damin, 1.870 kr.
Trusser, Wolford, 449 kr.
Halskæde, Charlotte Lebeck, 650 kr.
Ring, Mielko, 17.000 kr.
Armbånd, modellens eget fra Arty Dandy.
Øreringe, privateje, se Jane Kønik for lignende.



DET INDERSTE YDERST

Den er god nok. Undertøjet skal frem i lyset, nu hvor både vejr og kropskulor viser sig fra sin bedste side. Så brug de yndige blonder, forførende silker og tætsiddende bodyer, du normalt gemmer væk under tøjet, til at give dit look en feminin kant.

NATALIA B

GRÖSSE **180** OBERWEITE **85**
TAILLE **65** HÜFTE **94**
SCHUHE **41** HAARE **BLOND**
AUGEN **GRÜN**

M
MODELS

HEIGHT **5' 11"** BUST **33"**
WAIST **25"** HIPS **37"**
SHOES **9.5** HAIR **BLONDE**
EYES **GREEN**

Hamburg +49 40 413 236 - 0 Berlin +49 30 616 606 - 6
www.m4models.de



NATALIA B

GRÖSSE **180** OBERWEITE **85**
TAILLE **65** HÜFTE **94**
SCHUHE **41** HAARE **BLOND**
AUGEN **GRÜN**



Hamburg +49 40 413 236 - 0 Berlin +49 30 616 606 - 6
www.m4models.de

HEIGHT **5' 11"** BUST **33"**
WAIST **25"** HIPS **37"**
SHOES **9.5** HAIR **BLONDE**
EYES **GREEN**



Nr. 27
2. juli
2015
Kr. 31,95
NOK/SEK
55,00

ALT

for damerne

DER ER EN MENING MED ALT

145

perfekte
fund til
din ferie

+ SKØNHEDS-
REDAKTØRENS
REJSEFAVORITTER

**RUND, FAST
BAGDEL**
Øvelserne der
virker!

PSYKOLOGI
Er du stadigvæk
ikke rigtig
voksen?

**5 KVINDER
GJORDE
OP MED
DERES LIV**
- OG BLEV
LYKKELIGERE

**Forkælet
- og svigtet**
Lotus Turèll
om sin hårde
barndom

SOMMERSOLIG
Det enkle liv
på Sejerø

**HAVFRISK
SOMMERMAD**
Hummer,
østers og
kammuslinger

+ **EROTISK STRANDLÆSNING**
NY NOVELLE TIL DIG



Tête-à-tête coquin
Se préparer pour une soirée
en amoureux, après un bain
moussant, puis se glisser
dans la peau d'une pin-up,
grâce à cette parure et
ce long peignoir rétro.
Kimono en velours ras (Ouid'Alria),
chemise en voile de soie (Mia
Demoselle), ensemble bustier et
culotte taille haute en tulle (L'Esprit),
boudoirs dorées en laiton doré
(Anne Thomas), collier en métal doré
et quartz rose (Agatha), manchettes
métal doré (Nouvel Amour), bagues
en argent plaqué or et quartz rose
et turquoise (Une A Une), bracelet
en argent plaqué or et pierres
fabriquées (Nynybrd).

NATALIA B

GRÖSSE **180** OBERWEITE **85**
TAILLE **65** HÜFTE **94**
SCHUHE **41** HAARE **BLOND**
AUGEN **GRÜN**

M
MODELS

HEIGHT **5' 11"** BUST **33"**
WAIST **25"** HIPS **37"**
SHOES **9.5** HAIR **BLONDE**
EYES **GREEN**

Hamburg +49 40 413 236 - 0 Berlin +49 30 616 606 - 6
www.m4models.de



NATALIA B

GRÖSSE **180** OBERWEITE **85**
TAILLE **65** HÜFTE **94**
SCHUHE **41** HAARE **BLOND**
AUGEN **GRÜN**



Hamburg +49 40 413 236 - 0 Berlin +49 30 616 606 - 6
www.m4models.de

HEIGHT **5' 11"** BUST **33"**
WAIST **25"** HIPS **37"**
SHOES **9.5** HAIR **BLONDE**
EYES **GREEN**



NATALIA B

GRÖSSE **180** OBERWEITE **85**
TAILLE **65** HÜFTE **94**
SCHUHE **41** HAARE **BLOND**
AUGEN **GRÜN**



Hamburg +49 40 413 236 - 0 Berlin +49 30 616 606 - 6
www.m4models.de

HEIGHT **5' 11"** BUST **33"**
WAIST **25"** HIPS **37"**
SHOES **9.5** HAIR **BLONDE**
EYES **GREEN**