

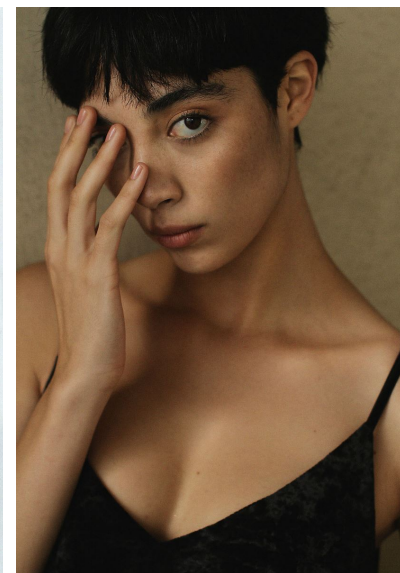


Power suit LORENA SARAVIA • Annes ARISTOCRAZY • Anillo TANE

DANIELA DOMINIQUE



SCHOOLGIRL
BLAZER



Diese Seite: Kleid im Sattel-
stil von Marc Cain mit
Flügel-Ärmeln, 450 Euro.
Oben: Dior, Beantisch:
Sergio Rossi.
Links: Westfield von Dior,
5000 Euro. Oben:
Marjan von Berthold,
Gucci, Charlotte Olympia.

OCTOBER 2015

73

DANIELA DOMINIQUE

GRÖSSE 179 OBERWEITE 80
TAILLE 65 HÜFTE 91
SCHUHE 40 HAARE BRAUN
AUGEN BRAUN

HEIGHT 5' 10.5" BUST 31"
WAIST 25" HIPS 36"
SHOES 8.5 HAIR BROWN
EYES BROWN

Hamburg +49 40 413 236 - 0 Berlin +49 30 616 606 - 6
www.m4models.de